

台北港



軒豐ShinyU LED照明導入実績



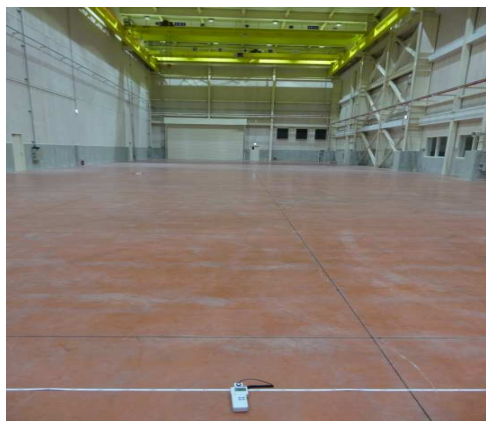
SHINYU LIGHT CO., LTD.

日本実績 - 岩手県八幡平ライジングサンホテル



SHINYU LIGHT CO., LTD.

日本実績 - 大阪建設機械メーカ一新設工場①



SHINYU LIGHT CO., LTD.

日本実績 - 大阪建設機械メーカー新設工場②

150W LED照明具導入のコンペティションに、日本と外国LEDメーカー計8社が参加。
約一年間にも及ぶ実測審査期間を経て、最終的に
ShinyU LED天井灯に採用決定。

導入時期: 2012年

製品: SU-F1-150-5-095

数量: 合計350個

用途: 天井灯

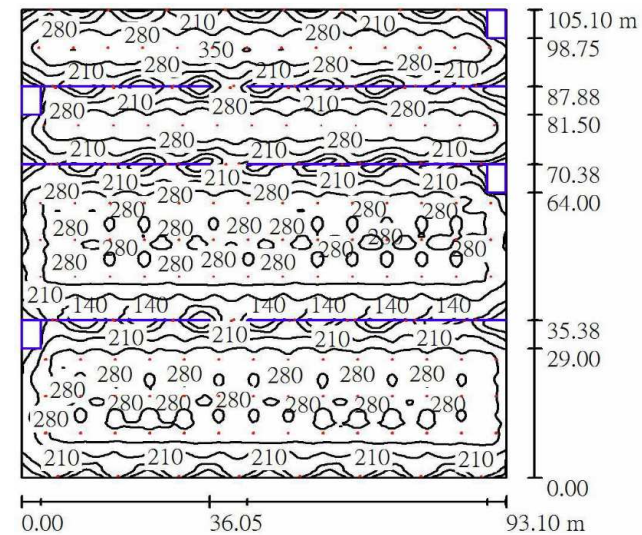
設置高度: 15メートル

施工業者: 機械メーカー技術部

(ShinyUが取付設計図を作成)

地面平均照度: >400Lux (基準照度>350Lux)

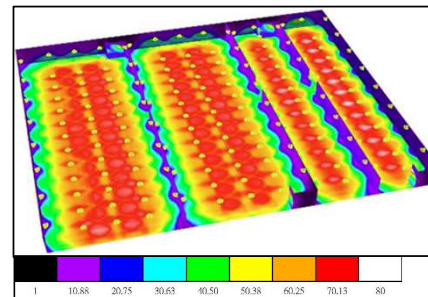
照明具取付位置図



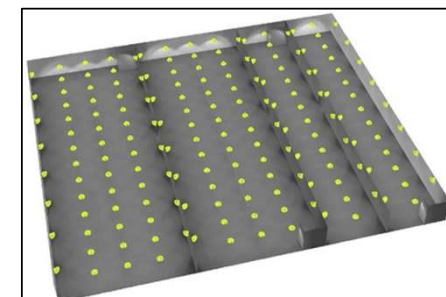
採用理由:

- 導入予定
150W 350 Lxを希望。
- ShinyU
120W >400Luxを実現。

擬色図



3Dシミュレーション図



ShinyU

SHINYU LIGHT CO., LTD.

台北ランドマーク - 101タワー&大観覧車



SHINYU LIGHT CO., LTD.

中国上海ランドマーク - 上海外灘 浦發銀行



従来の照明に比べ、年間40万kWh以上の節電を達成

Shinyu

SHINYU LIGHT CO., LTD.



ShinyU LED Lighting Specialist 台湾竹北スタジアム①



台湾で唯一実現可能な LED照明メーカー

45メートル超高ライトポール
超広域スタジアムの照度基準を
完全達成！

ShinyU LED H Type 500W (250W×2個)を採用：

- (1) 配光角：10°
- (2) 本体設置高度：45メートル
- (3) 照射範囲：50～100メートル(地面まで)
- (4) 防水防塵レベル：IP68
- (5) 耐強風試験：クリア
- (6) SGS **6000時間光減衰ゼロ** 試験：クリア



SHINYU LIGHT CO., LTD.

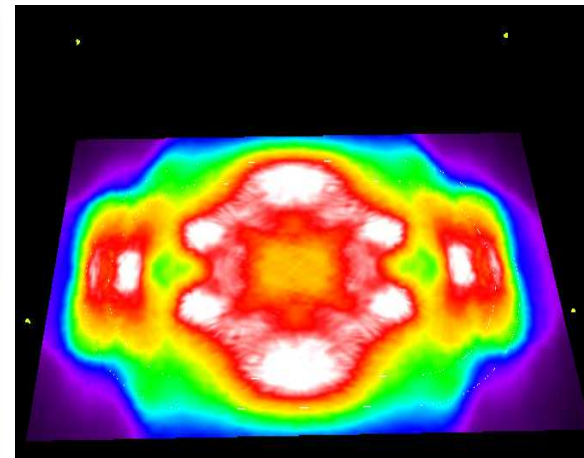
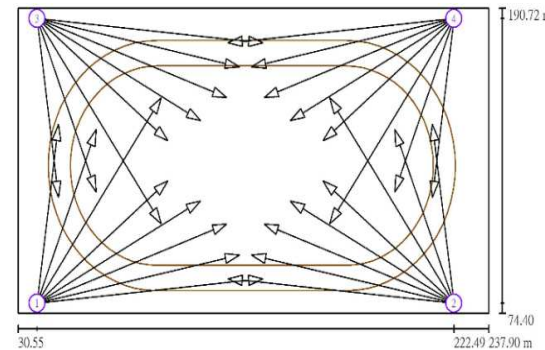


ShinyU LED Lighting Specialist 台湾竹北スタジアム②



ライトポール 計 4 本:
88,000W HID (2,200W × 10本) を16,000W ShinyU
LED照明に置き換え (8個/本、500W/個):

- (1) 省エネ率: ~82%
- (2) スタジアム照度及びグレアの基準を満たす
 - (a) CNS 12112(>75lux): ~100 lux
 - (b) EN12193 Class-III(GR<55): GR 42~45



ShinyU LED Lighting Specialist
台湾竹北スタジアム③



➤ ShinyU LED 従来の
の僅か1/5の数で元の
照度を達成。

ShinyU LED Lighting Specialist
百及物流 (約8500坪)



メタルハライドランプ400W*875個を
80W ShinyU LEDで置き換え
 (他社120WLEDと同等効果)

空調代を含め、

1年間で約2400万円
 もの電気代の節約を実現。



項目	400W複金屬燈	軒豊80WLED燈
一年電費 (1日10hr*360日*一度電3元)	4,252,500	756,000
一年熱量減少節約冷氣電費 (每KW節省0.4度冷氣電費,1年使用 150天,每天8hr)	567,000	100,800
合計	4,819,500	856,800

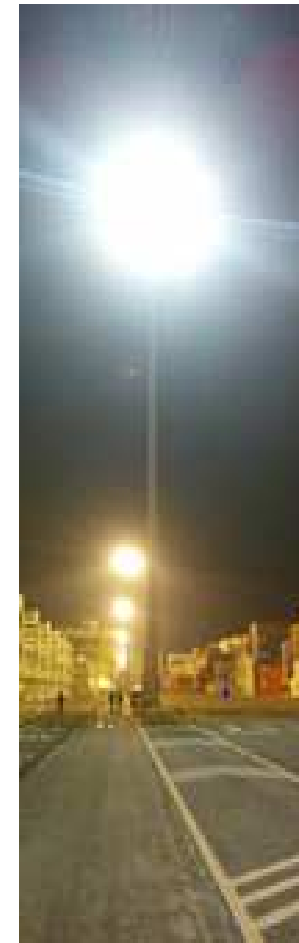
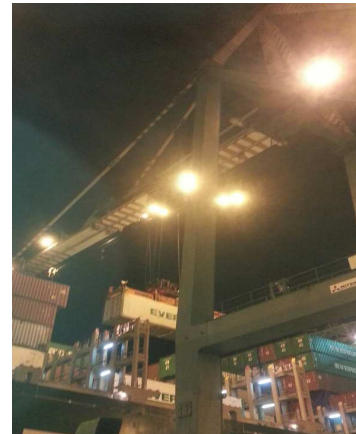


ShinyU LED Lighting Specialist
高雄港コンテナ置き場



従来 1,200W を 300W ShinyU LED照明に置換え:

- (1) 省エネ率: 約75%
- (2) 平均照度: 40 Lux
- (3) 設置高度: 35メートル (40メートル)
- (4) LED配光角: 15°
- (5) 照射範囲: 90メートル
- (6) 防水防塵レベル: IP66
- (7) 表面耐塩害処理
- (8) 耐強風試験: クリア
- (9) SGS 6000時間光減衰ゼロ試験: クリア



SHINYU LIGHT CO., LTD.

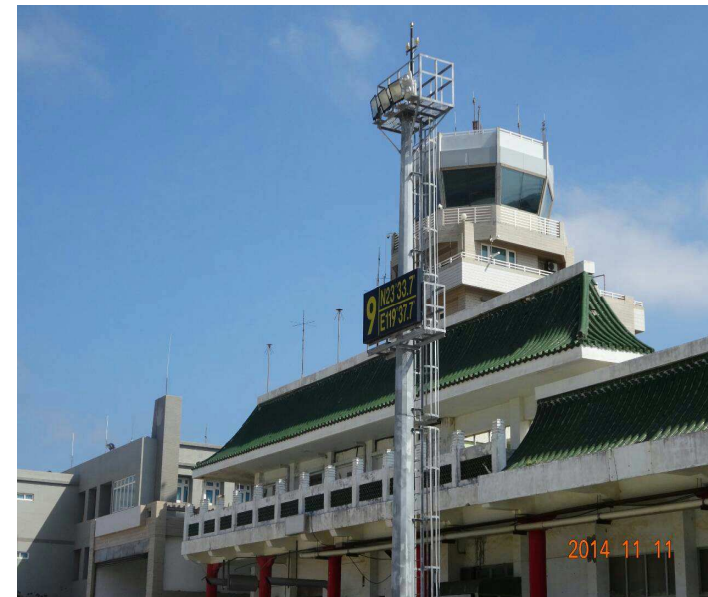
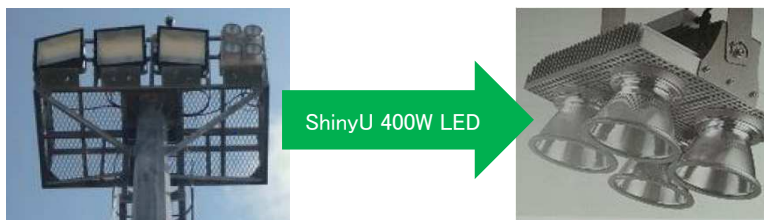


ShinyU LED Lighting Specialist 澎湖馬公空港



従来 2,400W を 600W ShinyU LED照明に置換
え(150W×4個) :

- (1) 省エネ率: 約75%
- (2) 設置高度: 20メートル
- (3) 配光角: 15°
- (4) 照射範囲: 90メートル
- (5) 防水防塵レベル: IP66
- (6) 表面耐塩害処理
- (7) 耐強風試験: クリア
- (8) SGS 6000時間光減衰ゼロ試験 (SGS): クリア



ShinyU LED Lighting Specialist
台湾港 (九宮/料羅/水頭)

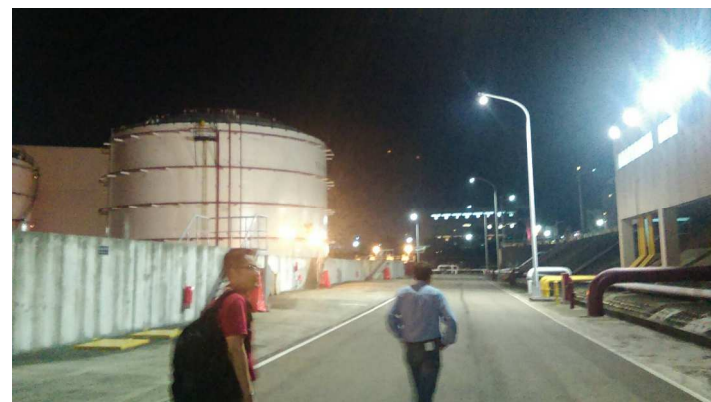


従来 14000W を 3200W ShinyU LEDに置換え:

- (1) 省エネ率: 約80%
- (2) 照度増加: 50%



ShinyU LED Lighting Specialist
桃園空港石油タンクエリア



ShinyU LEDの**防爆燈**：

- (1) CNS3376防爆認証を取得
- (2) 二重防爆構造 Ex dm IIB T4
- (3) Zone 1レベル危険区域での使用が可能
- (4) 特殊設計 キャビティスペース僅か3.43cm³
- (5) 防水防塵レベル： IP68



SHINYU LIGHT CO., LTD.

ShinyU LED Lighting Specialist
高速料金所/新幹線駅広場



当初コンペの結果、安価な他社製品の採用となっていたものの、設置後、光が地面に届かず、結局高効率のShinyU LEDへ変更。工事費が二重がかかり、結果的に高くなってしまった。



SHINYU LIGHT CO., LTD.

ShinyU LED Lighting Specialist
台湾高美湿地 風力発電機



従来の1200W 照明具では光が高さ半分までしか届かなかったに対して、ShinyU 300W LED照明に置き換えた結果：



65mの風力発電機の頂点まで完璧に照らす。

ShinyU LED Lighting Specialist
中和烘爐地財神廟



交換前：
顔が映らない

竜が多彩変化に

交換300W
遠距離投光機

RGB フルカラー



ShinyU

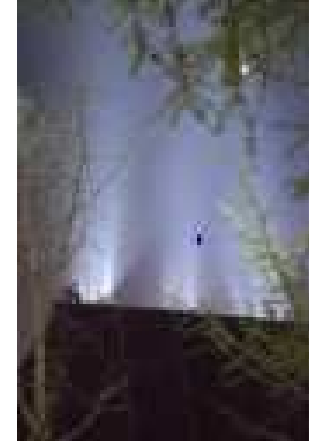
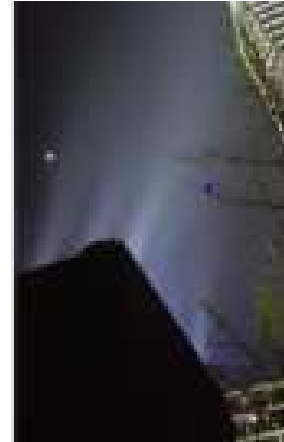
SHINYU LIGHT CO., LTD.

ShinyU LED Lighting Specialist
新竹興隆大橋



ShinyU LED Lighting Specialist
中国大連53階建て超高層ビル

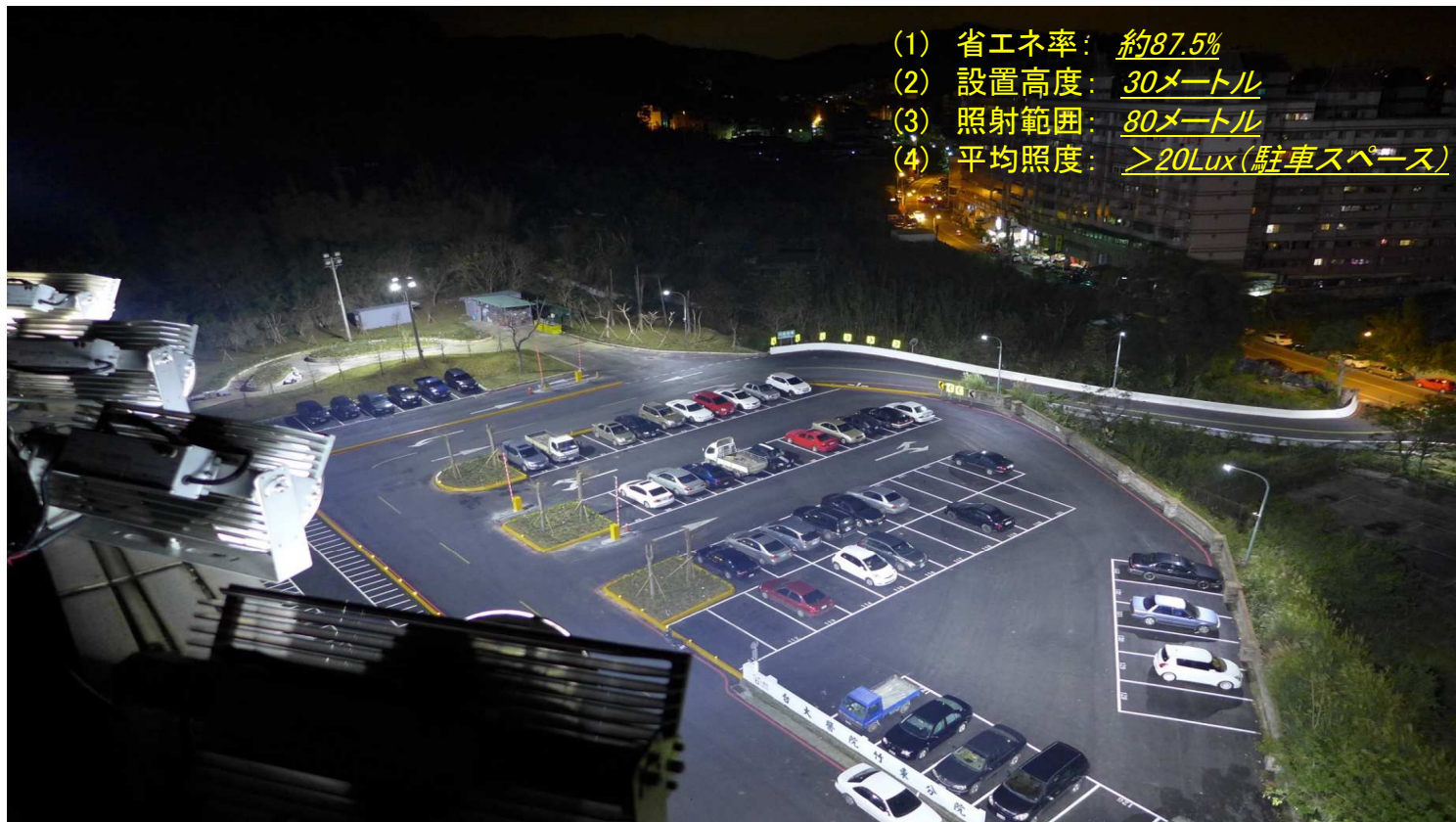
従来 1200W 水銀灯を 300W
ShinyU LED照明に置き換え



SHINYU LIGHT CO., LTD.

ShinyU LED Lighting Specialist
ショッピングセンター駐車場

従来 9600W 水銀灯(1200W/8個)を 1200W(150W/8個) ShinyU LED照明に置き換え:



SHINYU LIGHT CO., LTD.

ShinyU LED Lighting Specialist
学校グラウンド



バスケットボールコート
4800Wの照明は、グラウンド
の2400Wに劣っている



16機 150W 15°光学レンズ



ShinyU

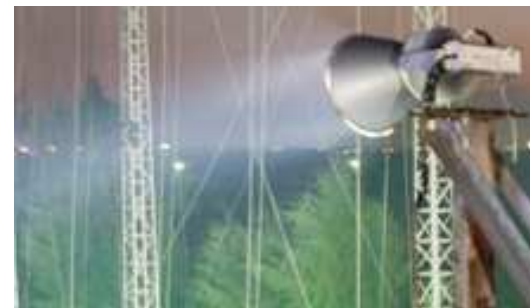
SHINYU LIGHT CO., LTD.

ShinyU LED Lighting Specialist

ゴルフ練習場

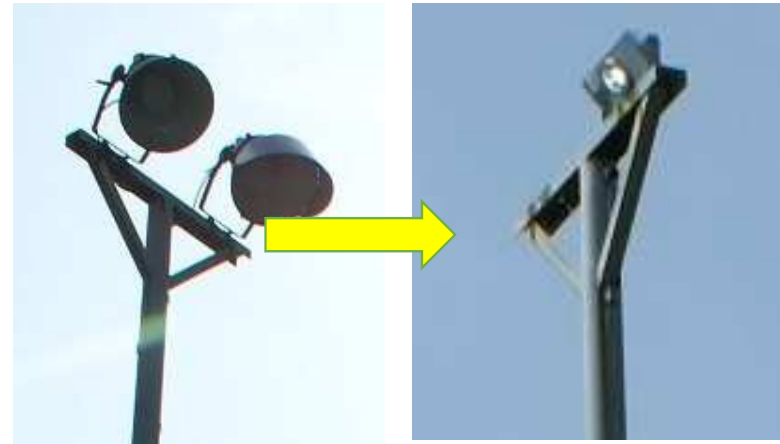


- 1200W メタルハライドランプを ShinyU LED 150WLEDで置き換え



SHINYU LIGHT CO., LTD.

ShinyU LED Lighting Specialist
ナйтスポーツ施設



1000W水銀灯 2機
(消費電力1200W)

軒豊150W LED

- ▶ 1200W 水銀灯 8機を
ShinyU LED 150W 4機で置き換え
(600W は9600Wの役割を果たした)
- ▶ 省エネ効果はなんと10倍以上！

ShinyU LED Lighting Specialist
ダウンライト

フィリピン



1千店舗の契約を獲得！

- 市場唯一の150W (max) LEDダウンライト、高くあるいは大空間の公共場所に適用
- 最適化された光学レンズ。フィリピンのガソリンスタンド、同じ地上照明 (Lux)、他社製品より50%以上節電

日本売り場



ShinyU

SHINYU LIGHT CO., LTD.

ShinyU LED Lighting Specialist スポットライト

桃園国際空港



ウィーン国家音楽ホール



Abb. Links und rechts: Jeder der zehn Luster im Großen Saal kombiniert LED-Filamentlampen mit 3 W bzw. 6 W und LED-Module mit 100 W. Betrieben werden sie an einem Dimmkreis, wobei das DC-Dimmsystem bei voller und reduzierter Leistung für eine exakte Dimm-Kennlinie sorgt. (Quelle: soft-LED)



F8, 顯色性95

台北地下鉄



桃園スタジアム



- 市場で唯一 150W、レンズカスタマイズができるダウンライト
- 空港、駅とマーケットの顯色性高に適用して、低く発熱します勢.

ShinyU

SHINYU LIGHT CO., LTD.

ShinyU LED Lighting Specialist
船舶ライト/集魚灯



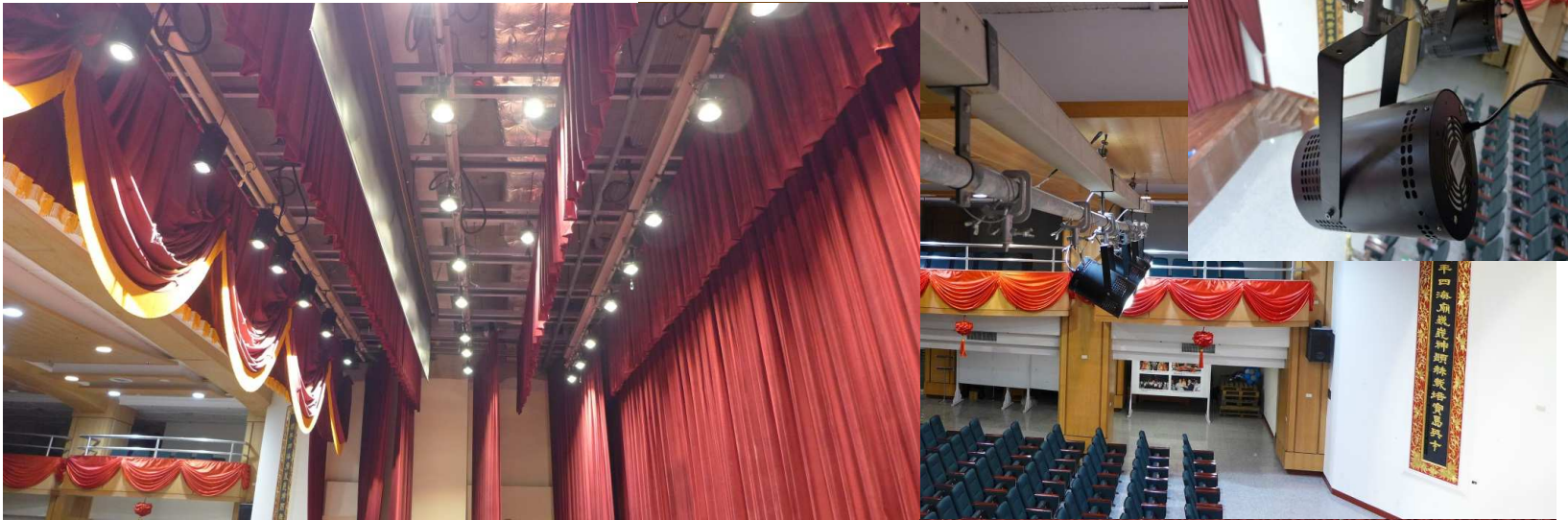
➤ ShinyU LEDの特徴

1. ラジオを妨害しない
2. 水が入らない、錆びない
3. 紫外線なし
4. 6000時間光衰ゼロ
5. 同照度で省エネ率90%、**大幅に燃料費を削減**
6. 色温度と波長は選択組み合わせることが可能



SHINYU LIGHT CO., LTD.

ShinyU LED Lighting Specialist ステージライト

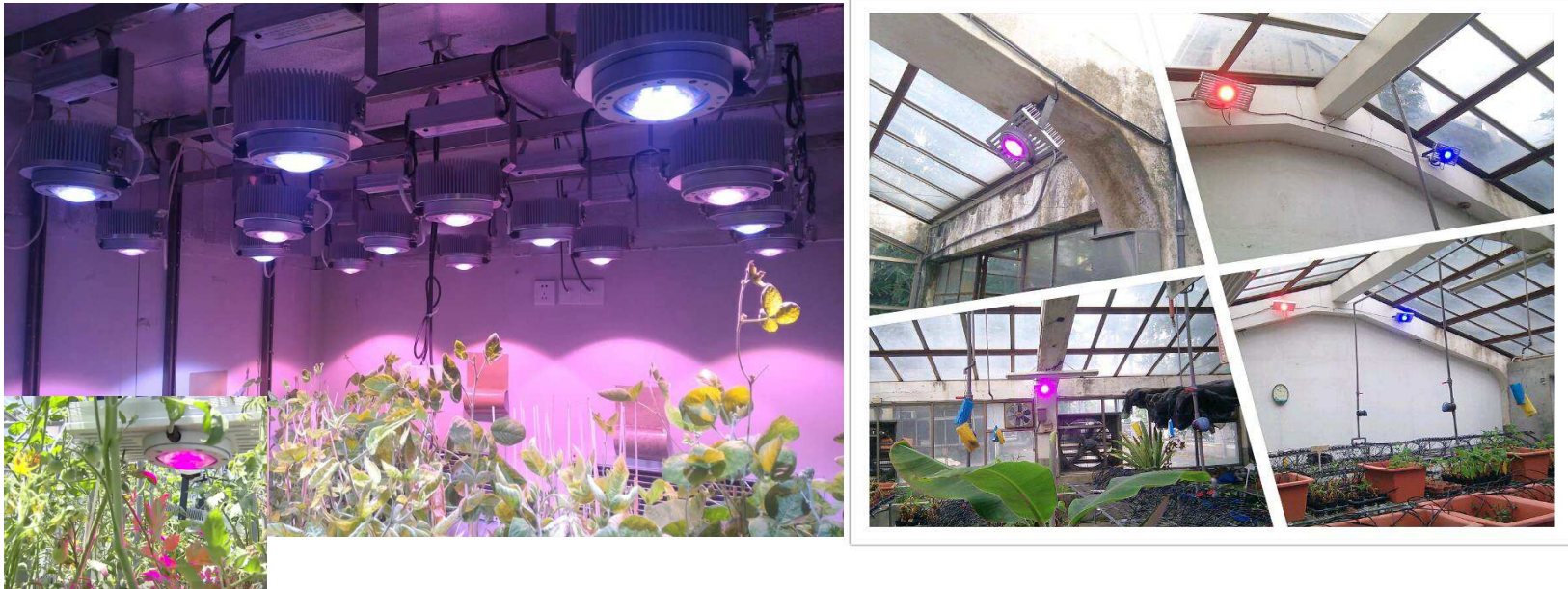


- 照明温度は低いため、ステージ上の温度を大幅に下げることができる
- 省エネ率80%
- 長寿命、6000h光衰減ゼロ
- 正確な光型制御によって、遠距離あるいは大面積への照射に最も適している



27

ShinyU LED Lighting Specialist
植物育成ライト



植物工場:

- 最も成長に適する波長で調整可能

単独で赤い光あるいは青い光を調整可能。

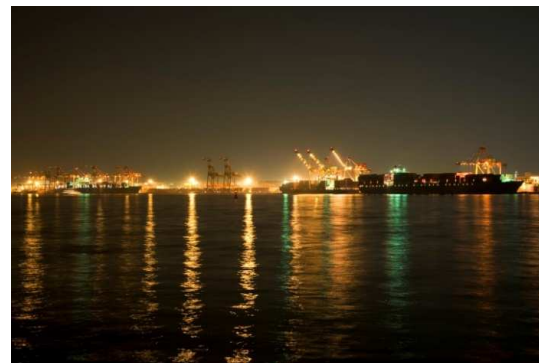
赤色は主に地上の部分を、
青色光は主に根の部分を成長させる。
植物の成長段階に合わせて調整することができる。



ShinyU Light 将来ビジョン



2020年東京オリンピックでも注目が集まるこの日本という素晴らしい国の明るい未来のように、ShinyUのLED照明も至る場所で設置され、末永く明るく、照らし続けていけることを目指します！



SHINYU LIGHT CO., LTD.